

## REAL EPOXY PAINT 220 – EPOXY DUVAR BOYASI

### ÜRÜN TANIMI

REAL EPOXY PAINT 220 epoksi reçine esaslı, hızlı kuruma özellikli, solvetli epoksi boya ürünüdür.

### \*TEKNİK ÖZELLİKLER

Görünüm	Yarı Mat
Renk	Kırmızı-Gri (İstenilen Renk)
İnceltici	Real 6561 Epoksi Tiner
Yoğunluk (gr/ml 20°C)	1,40 ± 0,05
Karışım Oranı (Ağırlıkça)	A Komp. 88 birim B Komp. 12 birim
Ağırlıkça Katı Madde (w/w)	% 75 ± 2
Basınç (bar)	250 bar [3625 psi]
Nozzle (inch)	0,019-0,023"
Alevlenme Noktası	>21°C
Uygulama Yöntemi	Havasız Sprey, Havalı Sprey, Fırça, Rulo
Karışım Ömrü (20°C)	3-6 saat
Tam Kurlenme (gün/20°C)	4-6 gün



### \*KURUMA BİLGİLERİ (100

	Dokunma Kuruma	Sert Kuruma	Katlar Arası Bekleme Süreleri (Minimum)
-5°C	12 saat	29-30 saat	24 saat
0°C	9 saat	20-21 saat	18 saat
5°C	6 saat	13-14 saat	12 saat
15°C	120-160 dak.	5-6 saat	3,5 saat
25°C	80-100 dak.	3-4 saat	2 saat
35°C	60-80 dak.	1,5-2 saat	1,5 saat

NOT: Uygulama kalınlığı arttıkça kuruma süresi de artar.

SARFIYAT Yaş Film Kalınlığı (μ)	Kuru Film Kalınlığı (μ)	Teorik Sarfiyat ± 10 (gr/m <sup>2</sup> )
98	80	130

NOT: Uygulama kalınlığı arttıkça sarfiyat da artar.

## UYGULAMA ALANLARI VE ÖZELLİKLERİ

**REAL EPOXY PAINT 220**, antibakteriyel, temizliğinin kolay su geçirimsizliği istenilen hızlı kurumanın istenildiği duvarlarda kullanılır.

**REAL EPOXY PAINT 220** kullanım alanları;

- Kimya sanayisinde,
- Gıda ve meşrubat sanayisinde,
- Otomotiv sanayi ve uçak bakım hangarlarında,
- Fabrika zeminlerinde
- Hastanelerde,
- Sergi ve fuar alanlarında,
- Tekstil endüstrisi gibi, zemin tozumasının üretimi etkilediği sanayi tesislerinde dekoratif amaçlı zemin kaplaması olarak kullanılır.

Epoxy son kat boya grubunun solvetli türüdür. Paslanmayı geciktirici pigmentler içerdiğinden kullanım alanı geniştir. Fiziksel ve kimyasal direnci mükemmeldir. Düşük sıcaklıklarda kürlenebilen, antikorozif özellikler bakımından yüksek performanslı, hızlı kat üstü kat ve kuruma zamanı istenen yerlerde kullanılabilen bir üründür.

## KULLANIM ŞEKLİ

### Yüzey Hazırlığı

Tatbik yüzeyi dikkatle kir, yağ ve gresten temizlenir. Gevşek eski boya (daha önce boyanmış, yüzeylerde) temizlenir. Püskürtme ile yapılan tatbikatlarda maske kullanılmalıdır. Özellikle küçük, kapalı yerlerde çok iyi havalandırma gerekir. Kullanım öncesi REAL PAINT PRIMER astar kullanılması tavsiye edilir.

### Ürünün Kullanımı

**REAL UV EPOXY PAINT 220**, kullanılmadan önce komponentleri ayrı ayrı iyice karıştırılır. Daha sonra kendi sertleştiricisi ile homojen bir karışım yapılır. Gerekirse **REAL6561 Epoksi Tinerle** inceltilir. Yoğuşmayı önlemek için yalnız çığ noktasının üzerindeki sıcaklığa sahip kuru ve temiz bir yüzeye uygulanır. Boya sıcaklığı 20-35°C olmalıdır. Çok uzun sprej hortumlarında ve 15°C den düşük boya sıcaklıklarında inceltme gerekebilir. Bu durum daha düşük film kalınlığına ve daha uzun kuruma süresine yol açabilir.

## ORTAM KOŞULLARI

Ortam sıcaklığı +5°C ile 35°C arasında olmalıdır. Bağıl nemin %80'i geçtiği durumlarda uygulama yapılmamalıdır. Yüzey yoğuşmasının olmaması için yüzey sıcaklığı çığlenme noktasının en az 3-5 °C üzerinde olmalıdır.

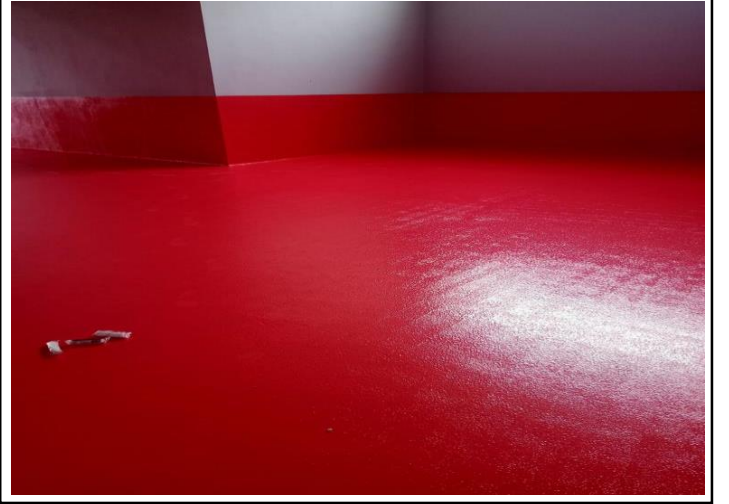
Rüzgarlı havalarda yapılacak uygulamada sarfiyatın artacağı bilinmelidir. Yüzey sıcaklığı en az -5°C ile en fazla 45°C olmalıdır.

## AMBALAJ

Bir kova **REAL UV EPOXY PAINT 220 A** Komponenti net 17,750 kg'dır.  
Bir galon **REAL UV EPOXY PAINT 220 B** Sertleştirici Komponenti net 2,250 kg'dır.

## RAF ÖMRÜ

Malzeme serin ve kuru yerde orijinal ambalajında saklanmalıdır. Açılmamış ambalajda malzemenin depolama ömrü A ve B komponent için 12 aydır.



## SAĞLIK VE GÜVENLİK BİLGİLERİ

Gerekli emniyet kuralları ve uyarılar için MSDS formunu (Malzeme Güvenlik Bilgi Föyü) okuyunuz. Uyulması gereken asgari emniyet kuralları aşağıdaki gibidir.

- Boyanın deri ve gözle teması eldiven, koruyucu gözlük, yüz maskesi, ve sanayi kremi kullanılarak engellenmelidir.
- Uygulama esnasında ve boya kuruyana kadar yeterli bir hava sirkülasyonu sağlanmalı.
- Boya deri ile temas ederse, ılık su ve sabunla veya sanayi tipi temizleyici ile yıkanmalı. Eğer gözlere sıçrama olmuşsa en az 10 dakika su ile durulanmalı ve tıbbi yardım temin edilmelidir.
- Bu tip malzemeler alev alıcı komponentler ihtiva ettiklerinden, kıvılcım ve çıplak alevden uzak olunmalıdır. Bölgede sigara içilmesine izin verilmemelidir.
- Kovalardaki tüm uyarıcı notlar dikkatle okunmalı ve tavsiye edilen çalışma kurallarına uyulmalıdır.

Construction Chemicals

\*Ürünlerle ilgili bilgilerimiz, normal şartlarda, kendi laboratuvar deneme ve araştırmalarımıza dayanılarak hazırlanmıştır. Uygun olmayan uygulama koşullarında çalışmalarından, firmamız sorumlu değildir. Bu bilgilerin değiştirilme hakkı, firmamızca saklıdır. Daha detaylı bilgi için R.Y.K.başvurunuz.

Rev. No:09/Rev.Tarihi: Ekim 2022

REAL YAPI KİMYASALLARI A.Ş.  
Muratçeşme Mahallesi Sultan Murat Cad. Efe 2 Sok.No:5 Büyükçekmece /İstanbul Tel: 02(12) 596 11 01-515 50 15

bilgi@realyapikimyasallari.com.tr www.realyapikimyasallari.com.tr